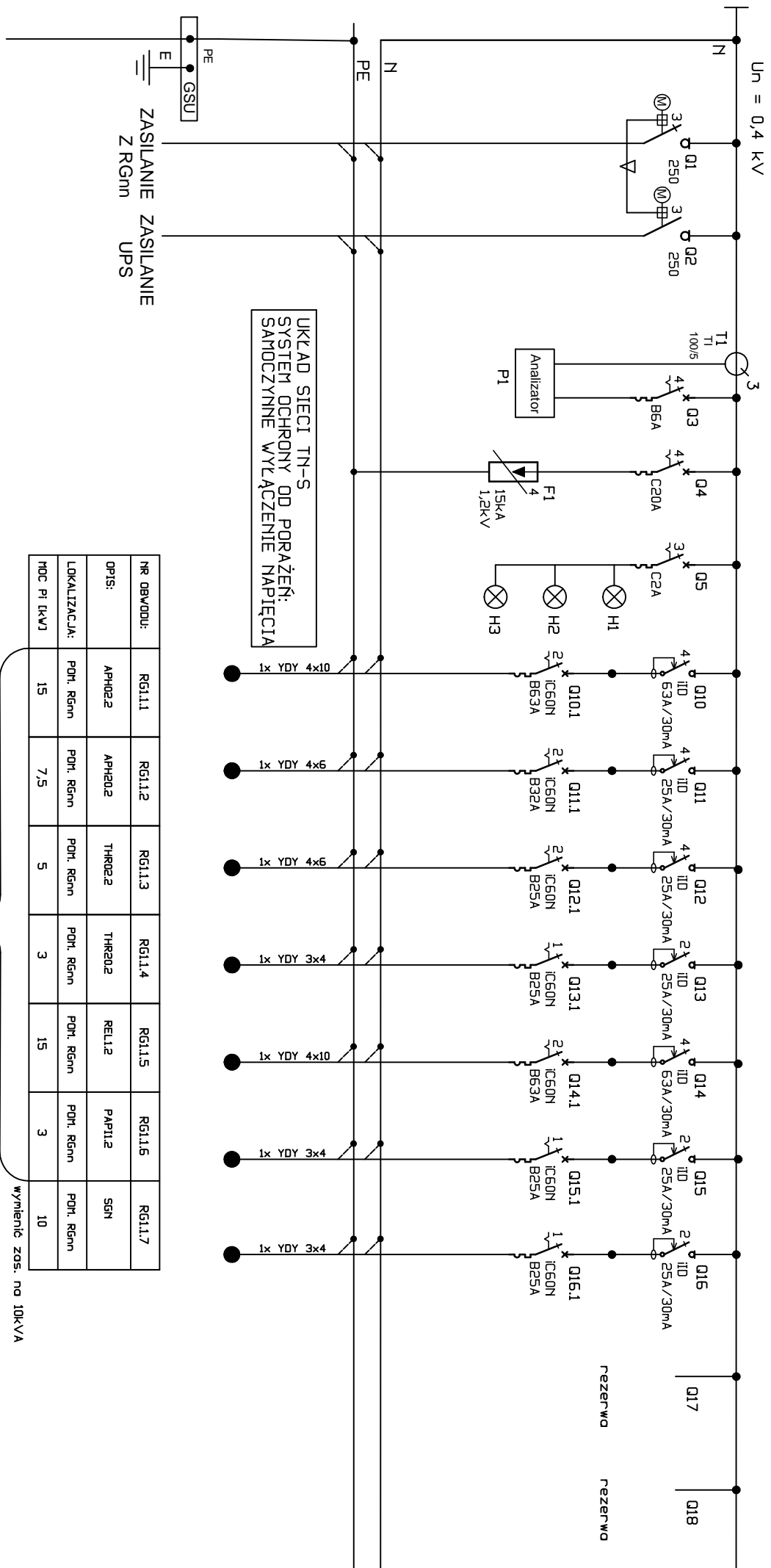


# ROZDZIELNICA ELEKTRYCZNA RBZ2 0,4kV



NR OBVDU:	RG1.1	RG1.2	RG1.3	RG1.4	RG1.5	RG1.6	RG1.7
OPIS:	APR02.2	APR02.2	THR02.2	THR02.2	REL1.2	PAP1.2	SGN
LOKALIZACJA:	POT. Rgnn	POT. Rgnn	POT. Rgnn	POT. Rgnn	POT. Rgnn	POT. Rgnn	POT. Rgnn
MOC PI [kW]	15	7,5	5	3	15	3	10

wymienić zas. na 10kVA

istniejące zasilacze

Zamawiający

"WARMIA I MAZURY" Sp. z o.o.

ul. Szymany 150, 12 - 100 Szczytno

BIURO STUDIÓW I PROJEKTÓW LOTNISKOWYCH **POLCONSULT** Sp. z o.o.

00 - 697 Warszawa, ul. Al. Jerozolimskie 53

REGIONALNY PORT LOTNICZY OLSZTYN-MAZURY

Warmia i Mazury Sp. z o.o. Szymany 150, 12-100 Szczycno

nazwa projektu

# OPRACOWANIE KOMPLEKSOWEJ, WIELOBRANŻOWEJ DOKUMENTACJI PROJEKTOWEJ NA

# ROZBUDOWĘ I PRZEBUDOWĘ INFRASTRUKTURY LOTNISKOWEJ OLSZTYN - MAZURY

# PROJEKT BUDOWLANY

## TOM 2. CZĘŚĆ ARCHYTEKTONICZNO-BUDOWLANA

## CZĘŚĆ 2. ELEKTRYCZNA-TELETECHNICZNA

lytät  
nysunku

# Schemat RBZ2

elektryczna

Nr uprawnień

Nr umowy  
WTM BZ 0812 7 2016

Projektant

6	MAZ/0332/P
---	------------

(Nr arch. w BSIP PL-1098/160)